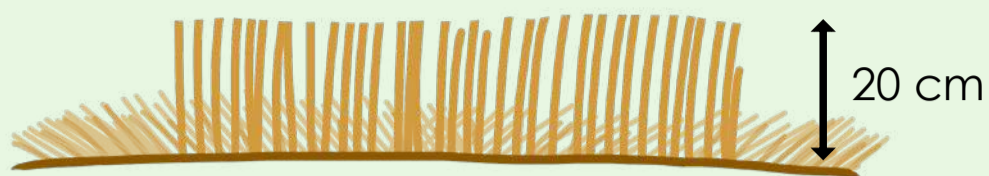


PLUS DE PLACE À LA NATURE DURANT L'INTERCULTURE !



DÉTRUIRE MÉCANIQUEMENT
(À VITESSE MODÉRÉE)



LAISSER UNE HAUTEUR DE
CHAUMES SUFFISANTE



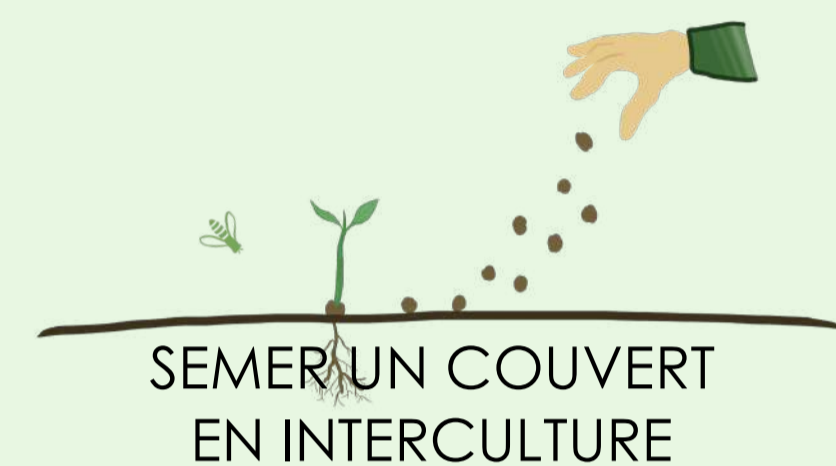
MAINTENIR LES CHAUMES
DURANT L'ÉTÉ

AUTOMNE → HIVER



MAINTENIR LE COUVERT
DANS LE TEMPS

POINTS CLÉS pour favoriser LA BIODIVERSITÉ



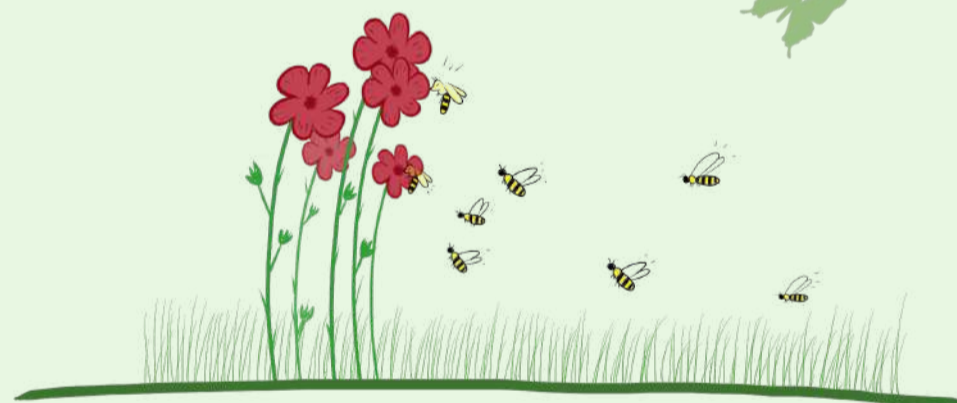
SEMER UN COUVERT
EN INTERCULTURE



PRIVILÉGIER UNE DENSITÉ
MOYENNE DU COUVERT



PRÉFÉRER UN COUVERT
DIVERSIFIÉ



INTÉGRER DES ESPÈCES
MELLIFÈRES



En plus d'être favorable à la biodiversité,
un couvert d'interculture présente
de nombreux intérêts agronomiques
pour le sol, la qualité de l'eau...

