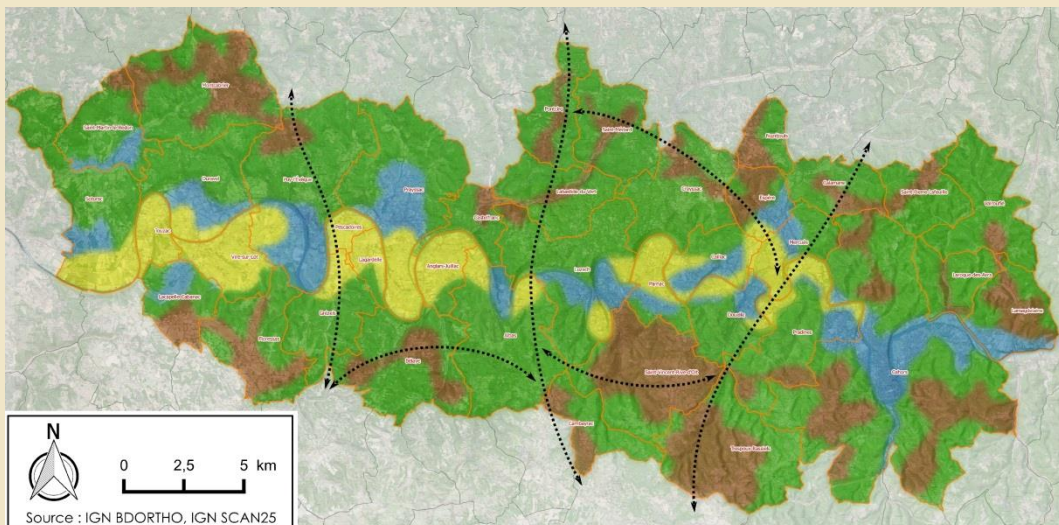


Mesures proposées
pour le site pilote de
la **Basse vallée du Lot**



Plan d'action

Principaux objectifs

Zone 1

- Rétablir un maillage paysager
- Recréer des linéaires boisés ou des couverts herbacés favorisant les déplacements

Zone 2

- Maintenir un maillage d'intérêt pour la biodiversité ordinaire
- Renforcer le maillage arboré existant

Zone 3

- Renforcer les milieux ouverts existants
- Améliorer les connectivités existantes entre réservoirs de biodiversité

Zone 4

- Maintenir des milieux ouverts dans trame forestière
- Contribuer à lutter contre l'embroussaillage

 **Recréer une continuité**

Vos contacts locaux sur le projet :



Vincent CAYLAR

05.65.20.39.35

vincent.caylar@adasea.net



Chloé BORIES

chloe@fdc46.fr

Éric PUJOL

06.82.85.49.62



www.facebook.com/corribior/

Les animateurs vous accompagnent ...



Restauration de points d'eau

Certains points d'eau sont aujourd'hui fortement dégradés ou asséchés. Leur réhabilitation permet de restaurer à la fois un patrimoine local et la biodiversité.



Semis / gestion de couverts herbacés

Des mélanges d'espèces sont semés sur des parcelles non productives (gel, friche, ...) et entretenus en fonction des besoins de la faune sauvage et des pollinisateurs. Leur pérennité est aussi favorable au maintien des sols et aux déplacements de la faune.



Plantation / gestion de linéaires arborés

Élément à part entière du paysage, la haie est source de biodiversité en constituant un refuge pour la faune. Dans les milieux ouverts elle permet de faire le lien entre des réservoirs de biodiversité tels que les bosquets. Elle constitue aussi un barrage aux pollutions diffuses.



Lutte contre l'embroussaillage

Dans les milieux forestiers, l'entretien ou la réouverture de certaines parcelles est indispensable au maintien de la mosaïque paysagère. Agir sur les milieux en déprise, enfrichés ou embroussaillés favorise la biodiversité, tout en prévenant les risques d'incendies.



Verger, îlot de biodiversité

Allier différents outils paysagers sur un même espace permet de générer de la biodiversité. Ainsi, il est proposé d'associer des couverts arborés, herbacés ou fleuris. Un verger fruitier doublé d'un couvert mellifère constituera un véritable îlot de biodiversité.