

# Méthode de travail



1

## Mobilisation des partenaires

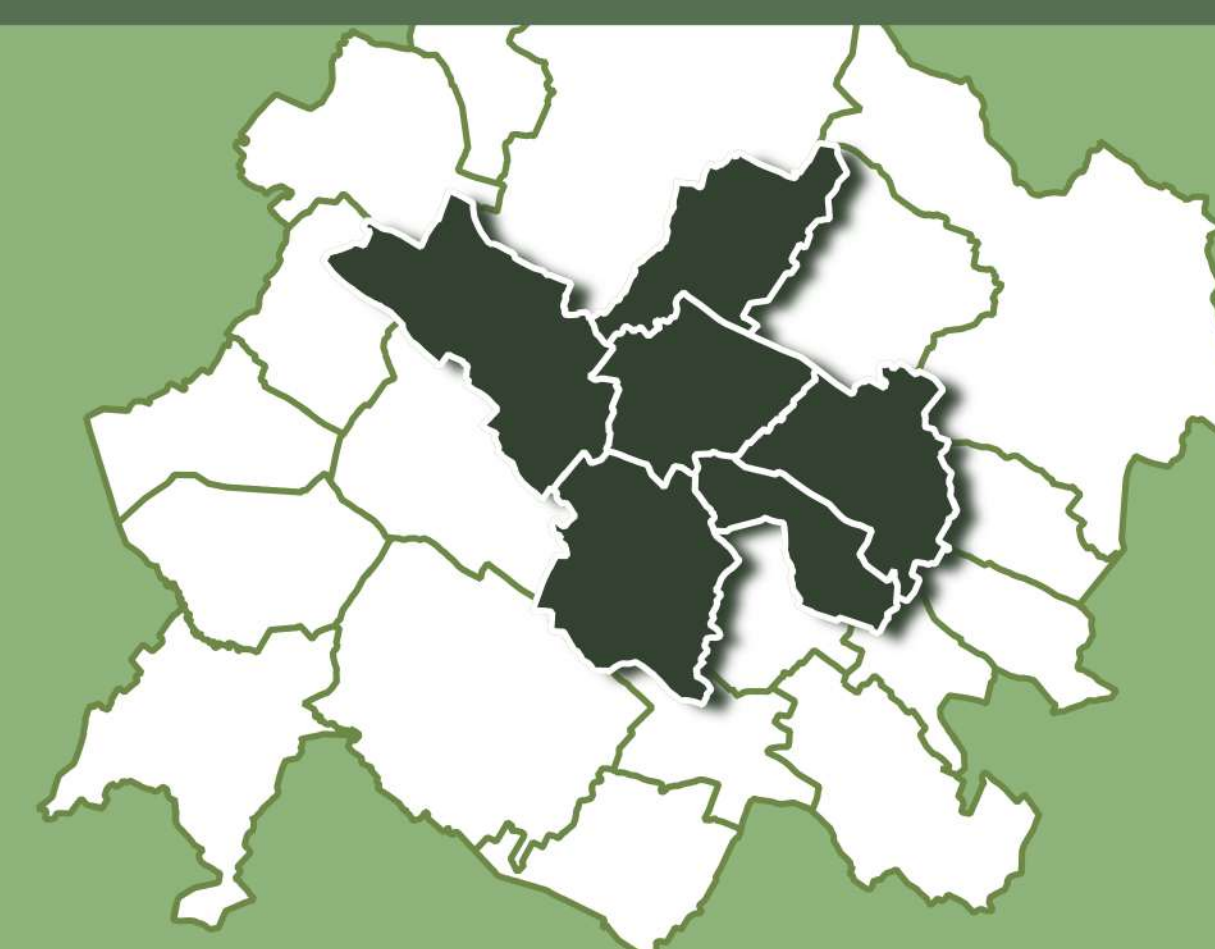
Dans chaque département, des groupes de travail réunissent les partenaires du projet (gestionnaires d'infrastructures, associations, collectivités...). L'objectif consiste à échanger sur les enjeux locaux et les potentialités d'actions pour limiter l'impact des infrastructures sur les continuités écologiques.



2

## Sélection d'un territoire de projet

Les partenaires sélectionnent collégalement un territoire sur lequel initier un projet. Les communes concernées présentent des intérêts factuels vis-à-vis d'une ou plusieurs infrastructures de transport pouvant avoir un impact sur les déplacements de la faune terrestre.



3

## Collecte d'informations de terrain

Les techniciens fédéraux et les gestionnaires d'infrastructures rassemblent des informations de terrain, notamment sur les caractéristiques des ouvrages routiers et sur la mortalité de faune par écrasement routier. Ces données servent à alimenter les cartographies et les observatoires produits dans le cadre du projet.



4

## Modélisation des corridors écologiques et des zones à enjeux

La Fédération Régionale des Chasseurs modélise les corridors écologiques des mammifères terrestres à partir de cartes d'occupation du sol et des informations collectées sur le terrain. Le résultat alimentent les réflexions des partenaires du projet.



## La démarche Via Fauna

Depuis 2018, Via Fauna est un projet conduit par la Fédération Régionale des Chasseurs d'Occitanie. Basée sur la mise en commun des constats des partenaires départementaux, la méthodologie éprouvée sur 8 territoires en Occitanie est dorénavant reproductible. Elle propose la mise en oeuvre de méthodes et d'outils pour améliorer les connaissances sur les interactions entre les Infrastructures de Transport et la faune terrestre. La formalisation de temps de discussion permet d'échanger sur la question des entraves aux déplacements de la faune et d'envisager collectivement la mise en place de solutions concrètes.



Fédération Nationale des Chasseurs



# Outils développés

1

## Modélisation des corridors écologiques

La Fédération Régionale des Chasseurs a développé un modèle visant à identifier les corridors écologiques des mammifères. Se basant sur une évaluation de la capacité des espèces à se déplacer à travers les occupations du sol d'un territoire, ces cartographies permettent d'identifier les cheminements théoriques des espèces.



2

## Base de données ORFeH

Le projet a permis la constitution d'une base de données relevant quelques 100.000 ouvrages routiers, ferroviaires et hydrauliques sur les réseaux de Midi-Pyrénées. Elle vise à identifier les ouvrages les plus favorables au franchissement de la faune et permet d'identifier rapidement ceux pouvant faire l'objet d'aménagements.



3

## Suivi de la mortalité de faune

Via Fauna a fourni aux partenaires du projet un outil permettant de localiser un animal mort sur les réseaux. Cet outil, opérant sur smartphones et tablettes, alimente en temps réel une base de données de la mortalité routière de la faune. Les résultats de ce suivi permettent de localiser les secteurs à risque.



4

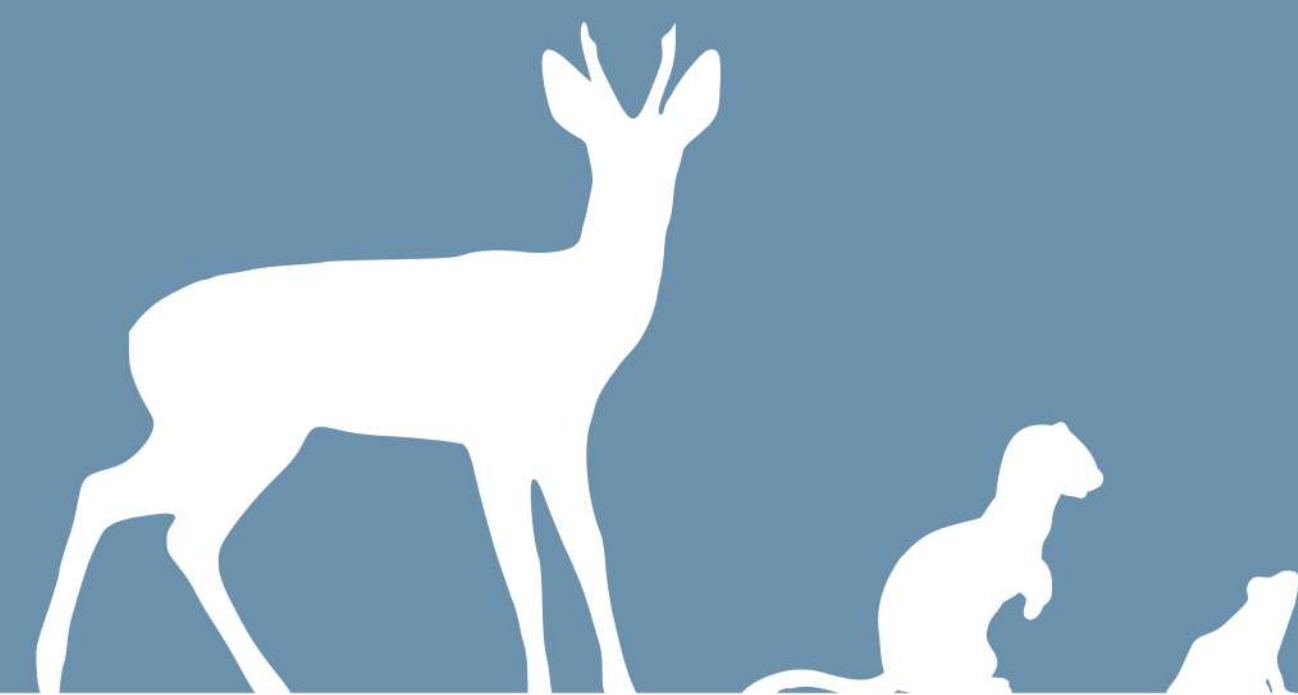
## Interface de visualisation web-SIG

Les bases de données mises au point dans le cadre de Via Fauna sont destinées à alimenter les réflexions régionales et sont disponibles pour les partenaires du projet. La Fédération a développé une interface cartographique consultable en ligne afin de visualiser les ouvrages identifiés dans ORFeH et les points de mortalité routière de la faune.



## Les outils Via Fauna

Via Fauna propose des outils visant à améliorer les connaissances en matière d'impact des Infrastructures Linéaires de Transport sur la faune sauvage. Nombre d'entre-eux font appel aux technologies de l'information et à la dématérialisation des procédés, afin de simplifier la collecte et le traitement des données. Disponibles auprès de la Fédération Régionale des Chasseurs, ils sont mis à la disposition des gestionnaires d'infrastructures, des porteurs de projets et des élus locaux pour leur permettre d'identifier les secteurs à enjeux sur leurs réseaux et sur leurs territoires et de les prendre en compte dans leurs projets.



Fédération Nationale des Chasseurs

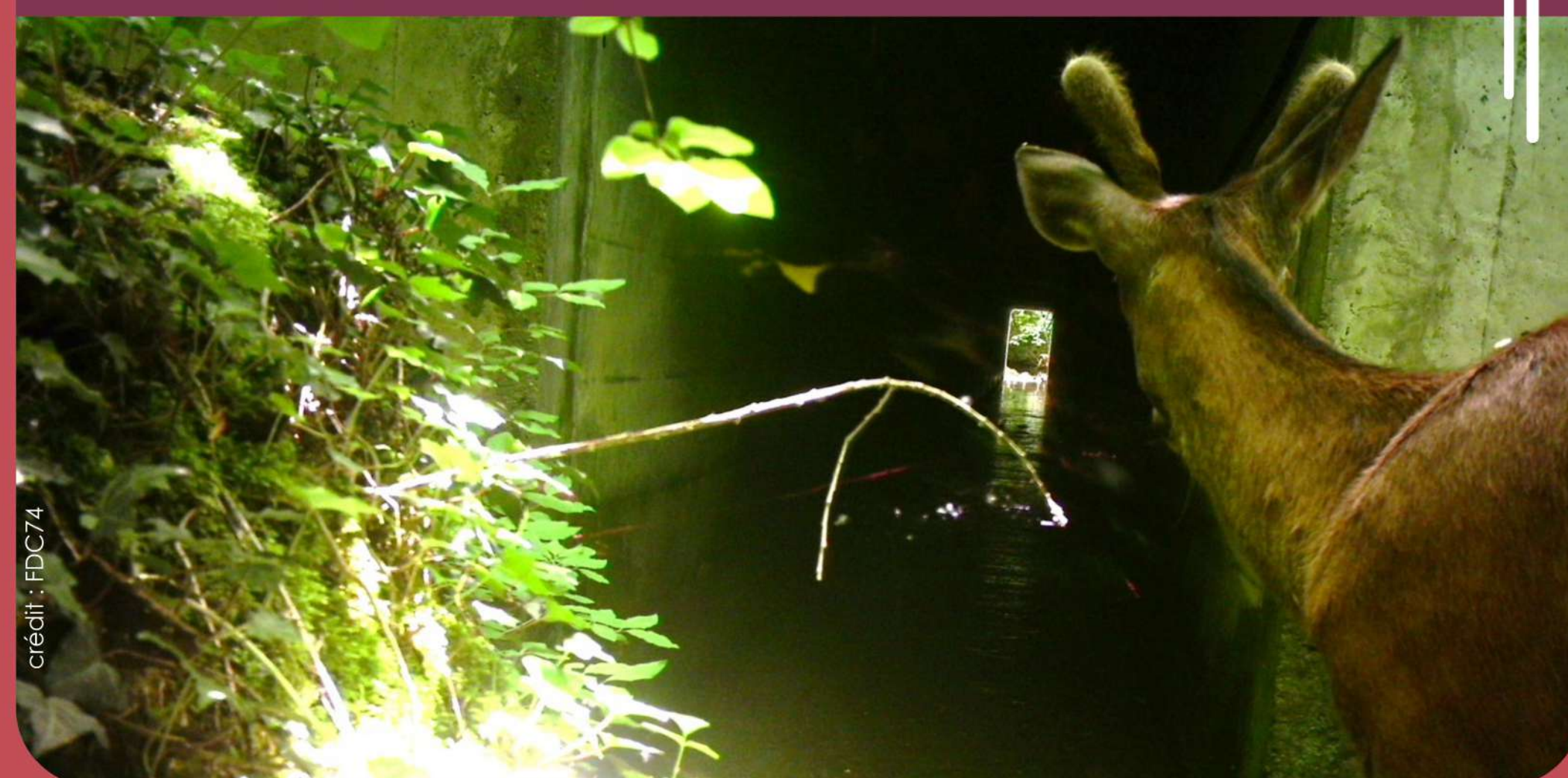


# Applications pratiques

1

## Adaptation d'ouvrages existants

Les ouvrages routiers, ferroviaires et hydrauliques jouent parfois le rôle de passages à faune de fait. Malgré un nombre conséquent, la majorité ne présente pas des caractéristiques adaptées pour remplir ce rôle. Le projet ambitionne de participer à l'aménagement de certains ouvrages pour permettre le passage des plus grands animaux.



2

## Planification territoriale et urbaine

En traçant les continuités écologiques des mammifères terrestres et en livrant cette information aux élus locaux, le projet Via Fauna participe à l'élaboration de la Trame Verte et Bleue sur les territoires de projet. Ces tracés peuvent être assortis de mesures visant à préserver de l'urbanisation les corridors de la faune sauvage.



3

## Sécurisation d'infrastructures

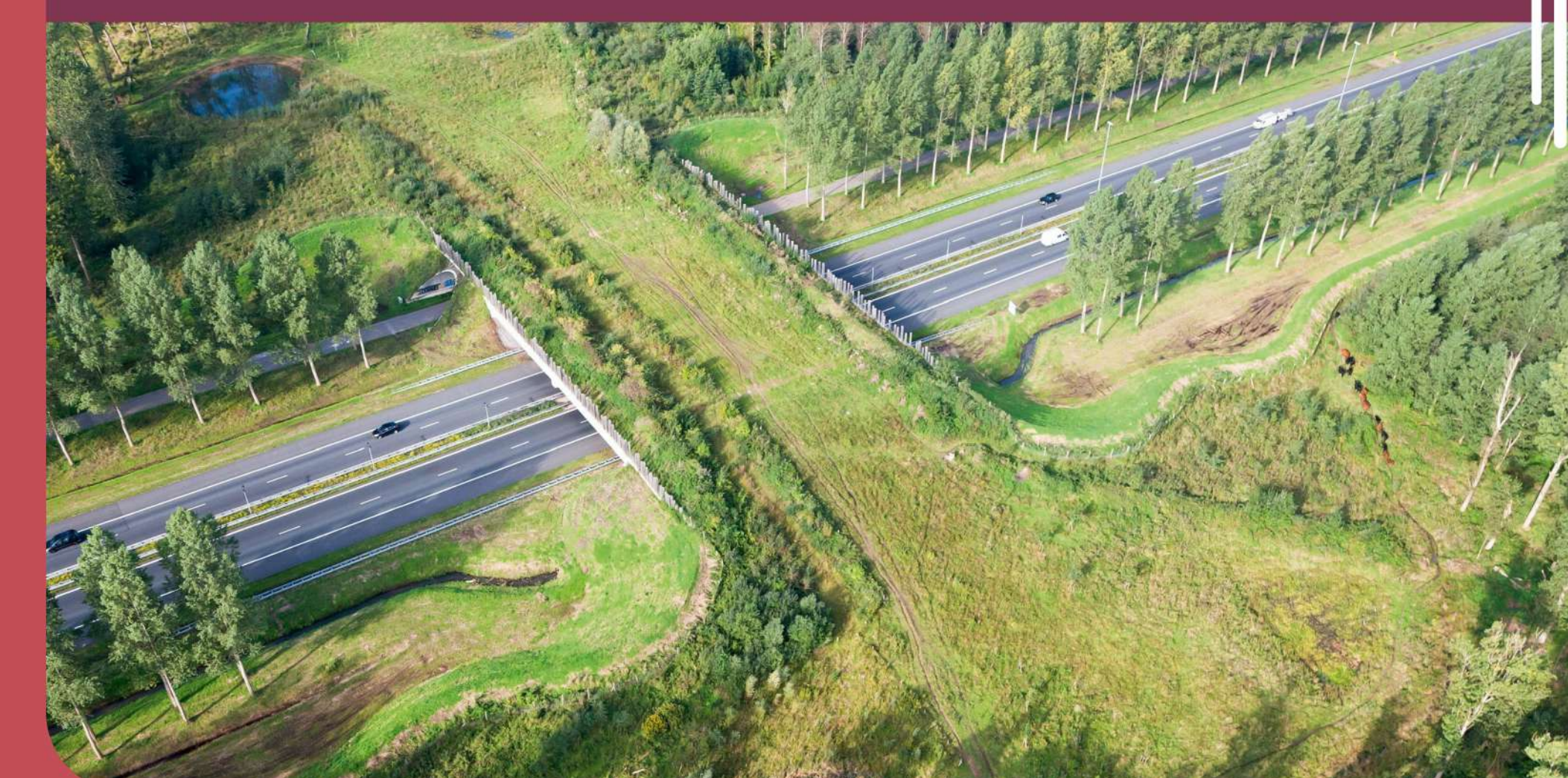
Si les Infrastructures Linéaires de Transport ont un impact sur la faune sauvage, les accidents de la circulation entre les usagers et les grands mammifères ont un impact matériel et financier non négligeable. Le projet propose des solutions aux gestionnaires d'infrastructures afin d'améliorer la sécurisation de leurs réseaux.



4

## Conception de nouvelles infrastructures

Les projets d'infrastructures nouvelles se multiplient. En complément d'une réglementation qui impose aujourd'hui d'éviter, réduire et compenser les impacts de ces aménagements, Via Fauna permet de localiser les secteurs les plus adaptés pour la mise en place de mesures et d'aménagements favorisant le passage de la faune.



## Les applications de Via Fauna

Via Fauna se veut un outil pragmatique au service des projets et des territoires. Les procédés et les analyses auquel il abouti ont vocation à se traduire concrètement sur le terrain par des actions concertées et mises en oeuvre avec les acteurs et les gestionnaires locaux.

En localisant précisément les éléments à enjeu, le projet participe au dimensionnement d'actions adaptées et cohérentes visant à favoriser la préservation et la remise en état des continuités écologiques de la faune sauvage et à garantir une utilisation sécurisée des infrastructures par les usagers.



Fédération Nationale des Chasseurs

