

Réseau EPOC

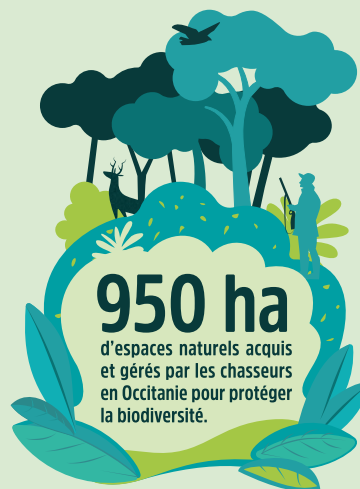
Espaces Protégés par les chasseurs en Occitanie Réseau (EPOC)
Site acquis de la Combe d'Audoul (Gard).



Les espaces protégés sont des éléments clés des stratégies de protection de la biodiversité.

Les chasseurs conscients de leur rôle dans la gestion et la préservation des espaces naturels ont développé un réseau d'Espaces Protégés en Occitanie par les Chasseurs (EPOC).

Ces sites constituent un véritable réseau de réservoirs de biodiversité, partie prenante du réseau régional des espaces protégés d'Occitanie.



FÉDÉRATION DÉPARTEMENTALE DES CHASSEURS DU GARD

182 route de sauve, 30910 Nîmes Cedex 2

Personne contact : Camille HUBE, chargée de projets

Tél: 04.66.62.11.11 - E-mail: hube@fdc30.fr

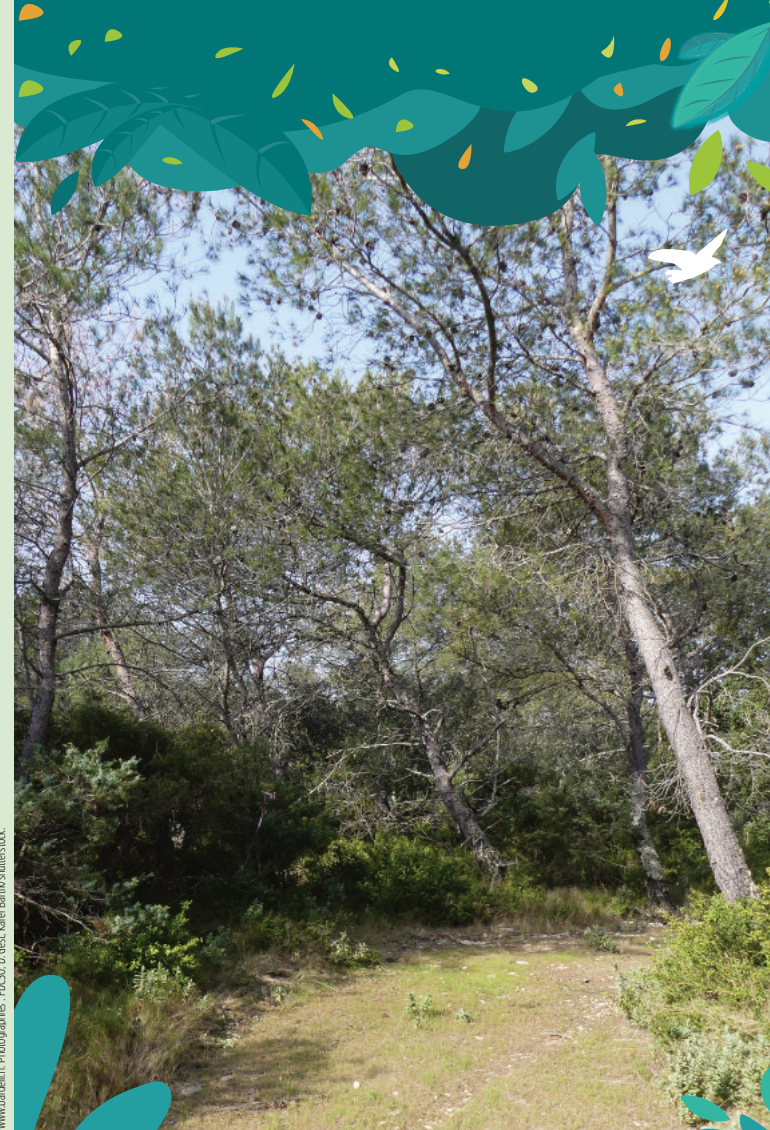


FÉDÉRATION DÉPARTEMENTALE DES CHASSEURS DU GARD



Realisation FRCO 2021. Design graphique : www.dardell.fr. Photographies : FDCO, D. Cest, Karel Banthys/istock.com

Combe d'Audoul



Carte d'identité du site

- Superficie : **28,20 hectares**
- Département : **Gard**
- Commune : **Nîmes**
- Propriétaire : **Fédération des chasseurs du Gard**
- Statut de protection : **Réserve de biosphère des gorges du Gardon (zone de transition), ZNIEFF, ZICO**
- Certification PEFC
- Non chassé



Situé sur un plateau karstique où la réserve utile en eau est très faible et compte tenu des conditions climatiques locales, le site se compose de garrigues méditerranéennes regroupant des peuplements boisés plus ou moins denses de Chênes verts, Chênes kermès ou encore de Pins d'Alep. Ces boisements résultent d'une colonisation forestière suite à une activité agro-pastorale passée, marquée par de nombreux vestiges de capitelles, murets en pierres sèches et de clapas. On retrouve également des zones arbustives composées essentiellement de Genévriers, de Buis ou de Cistes. On note aussi la présence de pelouses rases ou de landes à Brachypodes et autres essences typiques des milieux méditerranéens. L'ensemble de ces caractéristiques, qui mettent en évidence une flore à la fois riche, abondante et diversifiée (alternance des typologies), permettent à de nombreuses espèces faunistiques d'en bénéficier pour tout ou partie de leur cycle de vie (alimentation, reproduction, déplacement, refuge, interactions sociales, ...). Localisé à proximité immédiate du site emblématique des Gorges du Gardon, dans un secteur aujourd'hui peu artificialisé, le site de la Combe d'Audoul présente ainsi une importante richesse à la fois floristique et faunistique et est par ailleurs situé sur un axe majeur de migration pour l'avifaune.



Gestion environnementale

La préservation des milieux et des espèces emblématiques de l'espace méditerranéen est un enjeu majeur. L'absence totale de gestion du site entraînerait une fermeture progressive des milieux ouverts avec une colonisation des espèces arborescentes, comme le Pin d'Alep, et ainsi une perte de biodiversité. C'est dans cette optique que la FDC30 a élaboré en 2021 un Plan Simple de Gestion Forestier qui définit les mesures de gestion appropriées en termes d'ouverture des milieux et d'entretien de la végétation. D'autres actions en faveur de la biodiversité sont

également réalisées avec notamment l'aménagement de points d'eau, de garennes et gîtes artificiels ou encore de cultures faunistiques. Par ailleurs, le site représente un réel outil de sensibilisation à ciel ouvert et un sentier pédagogique est en cours d'aménagement à destination de tous les publics.



Zoom espèces



L'Aigle de Bonelli (*Aquila fasciata*)

Non loin des Gorges du Gardon, le site de la Combe d'Audoul constitue une zone de chasse privilégiée pour de nombreux rapaces dont notamment l'Aigle de Bonelli; espèce emblématique inféodée aux garrigues et falaises méditerranéennes et qui bénéficie d'un Plan National d'Action.



Le Lézard ocellé (*Timon lepidus*)

Craintif et très méfiant, c'est le plus grand lézard de France. Il occupe des milieux secs, arides et où la végétation est rase voire très éparse. Il trouve refuge dans les murets en pierres sèches, des tas de pierres ou encore au sein de garennes. Il figure sur la Liste Rouge des espèces menacées en France.



Le Lapin de garenne (*Oryctolagus cuniculus*)

A la fois vif et discret, ce petit mammifère affectionne particulièrement la garrigue méditerranéenne. Sa présence est favorisée par les alternances de zones ouvertes pour l'alimentation et de zones boisées pour trouver refuge. Ils vivent en groupes sociaux au sein d'une ou plusieurs garennes. Sa présence sur le site favorise la présence de l'Aigle de Bonelli (espèce proie) et du Lézard ocellé (gîte).

