

Réseau EPOC

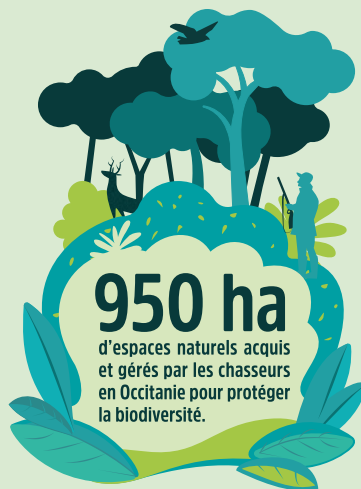
Espaces Protégés par les chasseurs en Occitanie Réseau (EPOC)
Site acquis sur le site du Plateau de Bessan (Hérault).



Les espaces protégés sont des éléments clés des stratégies de protection de la biodiversité.

Les chasseurs conscients de leur rôle dans la gestion et la préservation des espaces naturels ont développé un réseau d'Espaces Protégés en Occitanie par les Chasseurs (EPOC).

Ces sites constituent un véritable réseau de réservoirs de biodiversité, partie prenante du réseau régional des espaces protégés d'Occitanie.



FÉDÉRATION DÉPARTEMENTALE DES CHASSEURS DE L'HÉRAULT

Tél : 04 67 42 41 55 - E-mail : contact@fdc34.com



Realisation FFCO 2021. Design graphique : www.barbell.fr. Photographies : FFCO.

Plateau de Bessan



Carte d'identité du site

- Superficie : 33 hectares
- Département : **Hérault**
- Commune : **Bessan**
- Propriétaire : **Fondation pour la Protection des Habitats de la Faune Sauvage**
- Statut de protection : **Site Natura 2000 : Zone de protection spéciale, ZNIEFF I**
- Site chassé en partie (5 ha mis en réserve de chasse).

Le plateau de Bessan, dans le département de l'Hérault, est caractérisé par une vaste **mosaïque agricole** mêlant vignes, cultures et friches.

Ce paysage constitue un **enjeu majeur** pour la préservation de nombreuses **espèces d'oiseaux inféodées aux milieux ouverts**.

Le site présente également des **mares temporaires méditerranéennes**, favorisant la présence d'**espèces floristiques patrimoniales** associées.

Zoom espèces

L'Outarde canepetière (*Nom latin*)

La zone a un rôle majeur pour l'accomplissement du cycle biologique de l'Outarde canepetière que ce soit en hivernage environ 250 individus observés en hiver (25% de la population hivernante régionale) et en reproduction: 50 mâles chanteurs (environ 10% de la population régionale).



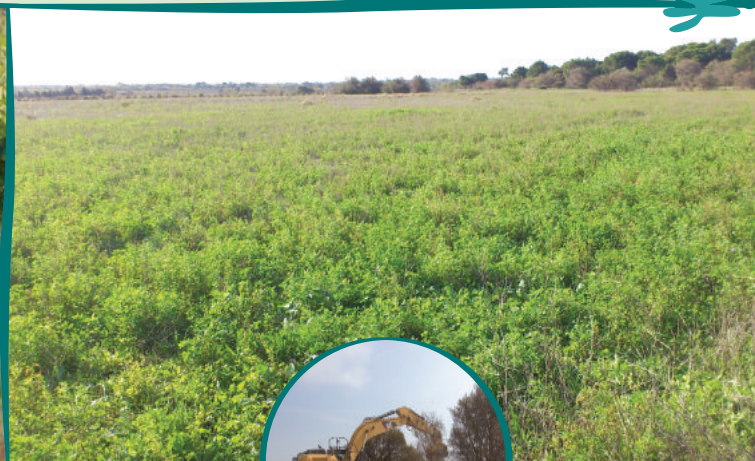
La Perdrix rouge (*Nom latin*)

Elle occupe les milieux secs et ouverts typiques du plateau de Bessan. Ces milieux constituent un refuge, son plumage lui conférant un excellent camouflage dans la végétation basse, mais aussi une ressource alimentaire et une zone de nidification favorable.



La salicaire à feuilles de thym (*Nom latin*)

C'est une plante herbacée typique des mares temporaires méditerranéennes du site. Les menaces pour cette espèce sont liées à la disparition de leur biotope, les mares pouvant être soumises à des phénomènes de comblement, d'assèchement et de fermeture du milieu.



Gestion environnementale

La principale action de gestion se concentre sur le maintien et la restauration des habitats ouverts favorables à l'Outarde canepetière.

Des travaux de débroussaillage et d'abattage d'arbres ont été menés sur les parcelles acquises, afin d'augmenter leur capacité d'accueil en faveur de l'espèce et la majorité du parcellaire est mis à disposition d'un éleveur pour du pâturage ovin.

Des panneaux ont également été installés pour informer les randonneurs des enjeux présents sur le site.

