



# Catalogue des Animations Nature "Ecole Buissonnière"



ASSOCIATION DE LA MAISON RÉGIONALE  
de la Chasse et de la Pêche

Maison Régionale de la Chasse, de la Pêche et de la Nature





# Ecole Buissonnière

*Un projet "Ekolien" de la Fédération Régionale des Chasseurs d'Occitanie (FRCO).*

Sensibiliser différents publics à la préservation de la biodiversité au sein de la Maison Régionale de la Chasse, de la Pêche et de la Nature (MRCPN) et structurer une dynamique régionale au sein d'un réseau de référents des Fédération Départementales des Chasseurs (FDC) en Education à l'Environnement et au Développement Durable (EEDD) sont les objectifs principaux du projet Ecole Buissonnière.

Plusieurs événements pour sensibiliser et accompagner les individus dans l'adoption de comportements durables sont réalisés au sein de la MRCPN. Outre l'accueil de jeune public au travers des animations nature, des activités sont proposées à destination du grand public (mini-conférence, expo...) et plus récemment la création d'un espace de jeu original et immersif destiné à un public professionnel (entreprise privée, collectivité...).

Par ailleurs la FRC appui le développement et la structuration d'une dynamique pédagogique commune et cohérente à l'échelle du réseau fédéral, au sein de l'écosystème régional d'EEDD déjà existant en Occitanie via notamment la création de partenariats.



En savoir plus sur Ekolien :  
<https://www.ekolien.fr/>

# Sommaire

Coin nature ! .....4

Les fondamentaux .....5

Organisation des animations .....6

Comment s'inscrire ? .....8

Les animations proposées .....9

*A la découverte de la faune sauvage*

*La biodiversité sous toutes ses formes*

*Chasse et pêche : j'en apprend plus*

*Le naturo'bus vient à vous !*

Qui sommes nous ? .....24

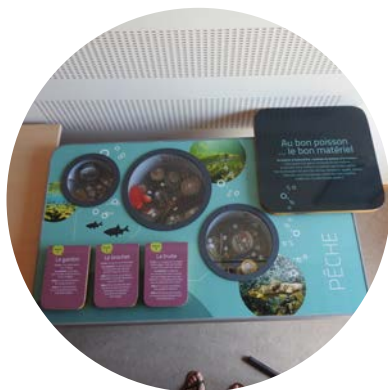


# Un coin nature

Au sein d'Odysseum, la Maison Régionale de la Chasse de la Pêche et de la Nature, inaugurée en 2015, est un espace ouvert au public.

Cette éco-construction héberge un espace muséographique, ainsi que les bureaux de l'Association Régionale de Pêche d'Occitanie et la Fédération Régionale des Chasseurs d'Occitanie. Une exposition permanente est dédiée à la découverte des activités de chasse et de pêche de notre région, liées à la conservation de la nature et de la biodiversité, au développement des territoires ruraux.

Des aménagements ludo-pédagogiques en extérieur (parcours pédagogiques, mare, murets en pierres sèches, panneaux rotatifs...) permettent de découvrir les principales espèces qui peuplent notre région, et les actions mises en place par les réseaux associatifs de la chasse et de la pêche en faveur de ces espèces.



ASSOCIATION DE LA MAISON RÉGIONALE  
de la Chasse, de la Pêche et de la Nature



Plus d'informations :  
Facebook : Association de la  
Maison Régionale de la Chasse et  
de la Pêche

# Les fondamentaux !

Les animations nature sont par définition des animations pédagogiques, des activités de sensibilisation et de découverte sur le thème de la protection de l'environnement.

Actuellement, l'environnement et la Biodiversité sont des thématiques au cœur de notre société. Cependant, en France, neuf personnes sur dix vivent dans l'aire d'attraction d'une ville (Insee, 2020) et n'ont pas l'occasion de découvrir cette nature à préserver.

En proposant des animations nature en plein cœur de Montpellier, la FRCO ouvre des portes à des enfants n'ayant pas forcément accès ou de sensibilité à la Nature. Sensibiliser à la conservation de la nature dès le plus jeune âge, est un des leviers dans un contexte de lutte et de résilience au changement climatique. En effet, l'éducation à l'environnement favorise une prise de conscience sur le sujet, et peut faciliter un engagement dans une action plus concrète, en faveur de l'environnement et développement durable.

Plusieurs animations sont proposées en fonction du thème et adaptées en fonction de l'âge du public concerné. Elles permettent à l'enfant d'attiser sa curiosité et d'accroître ses différents sens à son environnement.



# Organisation des animations

Dans le cadre du projet "Ecole Buissonnière", les animations natures proposées par la Fédération Régionale des Chasseurs d'Occitanie sont **gratuites**. Elles se déroulent au sein de la **Maison Régionale de la Chasse de la Pêche et de la Nature à Montpellier**. Elles sont mises en place par une animatrice nature (diplômé BAFA) et sont adaptées à l'âge du groupe. Pour l'année 2022, seuls les enfants des cycles 2 et 3 peuvent être pris en charge par la MRCPN.

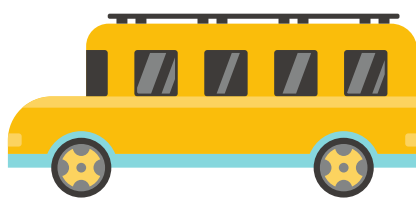
## Animations à la MRCPN

Les animations sont proposées en séances de 2 heures qui comprennent l'arrivée des enfants, la présentation des lieux, 1h minimum d'activité(s), un goûter (optionnel) et le départ.

En fonction de la taille du groupe (au maximum 24 enfants), les activités sont organisées en sous-groupe, encadrées par l'accompagnant des enfants et par l'animateur nature de la FRCO. Cela permet de réaliser de façon optimale en petits groupes les activités proposées.

A noter qu'en fonction du temps de trajet, la durée des animations envisagées peut être ajustée.

**5 catégories d'animations sont proposées. Un programme sur plusieurs visites peut être établi et adapté en fonction de vos intérêts pédagogiques.**





*Explor Nature 2022*



*Activité nature à la MREPN 2017*





# Comment s'inscrire ?

01.

Prendre connaissance du catalogue des animations et choisir son/ses animations

03.

Nous contacter :

Par mail : [m.para@frcoccitanie.fr](mailto:m.para@frcoccitanie.fr)

Par téléphone : 06 73 17 84 23

*Informations à nous fournir :*

*Nom de l'établissement, Adresse de l'établissement, Nom et Prénom du contact, Age du groupe d'enfants, Nombre d'enfants prévus pour l'animation, animation intéressée*

03.

Nous vous recontacterons pour convenir ensemble des modalités de la visite

04.

Vous venez par vos propres moyens à la MRCPN pour réaliser l'activité à l'heure et date convenue

## Précisions

Animations gratuites  
Capacité maximale d'accueil  
par session : 24 enfants

Adresse de la MRCPN : 1039 Rue  
Georges Méliès, 34000 Montpellier

# Les animations proposées

## A la découverte de la faune sauvage

- L'enquêteur nature
- Observation des animaux
- Moulage d'empreintes
- Chasse aux empreintes perdues
- Jeu de l'oie "en migration"

## La biodiversité sous toutes ses formes

- L'atelier "bombe à graines"
- Land art
- Escape game à la MRCPN
- Quizz nature
- Jeux de société

## Chasse et pêche : j'en apprend plus

- Tir à l'arc
- Pêche aux poissons

## Le naturobus vient à vous !



# L'ENQUÊTEUR NATURE!



Le parcours "l'enquêteur de la Nature" pour apprendre et tester ses connaissances sur les oiseaux, les poissons et les mammifères de notre région.

Les enfants parcourent le sentier pédagogique extérieur et intérieur de la MRCPN (kakemono, table, vitrine et table tactile) afin d'aider Mr.Feuille à retrouver les réponses au questionnaire nature !

Selon l'âge des enfants, le questionnaire est adapté : soit il faut trouver directement la réponse qui se trouve sur les différents supports pédagogique sans indices ; soit le lieu où se trouve la réponse est indiqué.

De plus, les questions et la longueur du questionnaire varient selon le niveau.

Objectif :

Sensibiliser à la faune sauvage, leurs habitats, et acquérir des informations sur les activités de chasse et de pêche.





# OBSERVATION DES ANIMAUX !



L'observation des animaux s'apparente au pistage des animaux en nature : repérer des indices de présence, observer aux jumelles et identifier les animaux.

## 1ère étape :

Les enfants ont à disposition des jumelles. Ils doivent repérer des animaux naturalisés cachés dans la jachère et près de la mare depuis un point fixe d'observation. Ils répondent en parallèle au questionnaire donné en début de parcours selon leur niveau.

## 2ème étape :

Une fois les animaux repérés, ils peuvent aller rechercher d'autres indices de présences dispersés dans l'herbe. A l'aide d'une loupe et d'une fiche d'identification, ils doivent essayer d'identifier à quel animal correspond chaque indice.



Objectif :  
Sensibiliser à l'observation et à la reconnaissance des animaux sauvages, utilisation de jumelles.



# MOULAGE D'EMPREINTES



L'enfant choisit une empreinte de l'animal qui l'intéresse et apprend la technique du moulage. Il pourra emporter son empreinte avec lui !

Cette animation permet aux enfants d'apprendre comment mouler une empreinte d'animal qu'il peut trouver en nature. Cette activité peut se réaliser en intérieur ou en extérieur.

Préalablement des empreintes sont façonnées grâce à des négatifs d'empreintes (en appuyant un ancien moulage dans un bac de terre si intérieur).

- 1 - Prépare le plâtre : dans le bol, mets un pot de yaourt d'eau pour deux pots de yaourt de plâtre. Mélange avec le bâton.
- 2 - Entoure l'empreinte avec le cercle en bois de la boîte de camembert. Enfonce-le dans la terre
- 3 - Verse le plâtre sur l'empreinte et attends 30 minutes pour qu'il durcisse.
- 4 - Soulève doucement ton moulage, sans enlever la terre collée au plâtre. Enveloppe-le dans du papier journal et laisse-le durcir ainsi pendant une journée.
- 5 - Le lendemain, nettoie délicatement ton moulage (négatif d'empreinte) avec de l'eau et la brosse à dents.
- 6- Tu peux à loisir, refaire l'opération sur ce moulage, pour obtenir le positif de l'empreinte

Objectif :

Activité manuelle pour apprendre à repérer les traces des animaux et à les mouler





# CHASSE AUX EMPREINTES PERDUES

Chasses aux empreintes et aux informations dissimulées dans la MRCPN. Au tour des enfants d'apprendre au gardien des informations sur les animaux !

Pendant que le gardien était absent, les animaux s'en sont donné à cœur joie dans la MRCPN ! Ils ont gambadé de partout ! Aidez le gardien à retrouver les empreintes des animaux qui sont venus, en son absence. Vous en apprendrez peut-être plus sur eux au passage...

Des empreintes sont cachées un peu partout dans la MRCPN, lorsqu'un enfant trouve une empreinte, il faut identifier son propriétaire ! Pour ce faire pas de soucis, il y a des photos et des informations sur chaque animal, cachées un peu partout dans la MRCPN.

Objectif :

En apprendre plus sur la faune sauvage, reconnaître leurs empreintes et savoir transmettre ses connaissances à autrui.





# JEU DE L'OIE "EN MIGRATION"



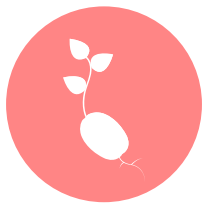
En 2 équipes ou en 1 contre 1, le but est de progresser avec des questions le long du parcours migratoire européen des oiseaux selon le principe du jeu de l'oie.

Ce jeu, semblable au jeu de l'oie se présente sur des grands panneaux avec des pions aimantés. Il se joue en 2 équipes, qui choisissent avec quel animal ils vont faire le parcours. A chaque tour une question est posée à une équipe qui décide ensemble de la réponse à donner. Un enfant désigné (qui change à chaque tour) donne la réponse de son équipe. Si la réponse est exacte, l'équipe peut lancer le dé et avancer. Le but est d'arriver sur la case finale. Attention aux pièges qui feront reculer les oiseaux !



## Objectifs :

En apprendre plus sur la migration, les oiseaux migrateurs tout en s'amusant, collaborer en équipe.



# L'ATELIER BOMBES À GRAINES



Un atelier pour créer vos "bombes à graines" afin de revégétaliser les villes !

La création de bombes à graines, relativement simple est un atelier manuel pour sensibiliser à la nature en ville et au besoin de la plante.

En mélangeant de l'eau, de l'argile et de la terre les enfants façonnent une petite boule dans laquelle ils ajoutent des graines pour obtenir une "bombe à graines". Les enfants pourront emporter leur production, pour lancer leur bombe dans leur jardin ou parc près de chez eux ! Cette activité propose une approche sensorielle de la nature.

Objectifs :

Sensibilisation  
aux plantes  
mellifères, au  
jardinage, à la  
nature en ville







# LAND ART



Créer des dessins éphémères à partir d'éléments naturels.

Les enfants composent ensemble ou individuellement un œuvre éphémère sur le thème de la faune sauvage, à partir d'éléments naturels préalablement amenés et/ou présents sur le site. Ils pourront trouver inspiration à partir des différentes photos présentes sur les bornes pédagogiques.

A même le sol, sur le platelage autour de la mare, les œuvres seront ensuite exposés et commentés par les petits artistes en herbe.



Objectifs :

Sensibilisation à l'art à base d'éléments naturels.





# ESCAPE GAME KIDS



Jeu de piste pour aider Tito le lièvre à retrouver ses amis cachés dans la MRCPN !

Les enfants arrivent devant la MRCPN et sont immédiatement mis en condition : Tito le lièvre, a perdu tous ses copains alors qu'il jouait à cache-cache. Il est persuadé qu'ils sont à l'intérieur mais il n'arrive pas à rentrer ! A eux de chercher la clef !

Une fois à l'intérieur, les enfants trouvent des indices les conduisant à des peluches (les animaux perdus hérisson, truite, sanglier, lapin). Mais attention ! les animaux ont brouillé les pistes avec des énigmes pour tester leur connaissance sur la nature.

A la fin Tito vient les remercier en leur offrant des photos de ses amis animaux (autocollants) et en leur proposant un bon goûter !



Objectifs :  
Réflexion,  
connaissance de la  
faune sauvage,  
recherche.



# QUIZZ NATURE SAUVAGE

Qui appuiera sur le buzzer en premier pour pouvoir répondre aux questions du quizz nature ?

Les enfants séparés en 4 équipes devront répondre aux questions sur 4 sujets parmi les thèmes suivants : le monde de la forêt, les insectes, les oiseaux, le monde de la mare, l'adaptation des animaux, les écosystèmes, chaînes alimentaires et interactions entre les animaux.

Pour donner sa réponse, il faut appuyer sur le buzzer dont dispose chaque équipe.

Objectifs :  
Réflexion,  
connaissance de la  
faune sauvage, rapidité,  
esprit d'équipe.





# JEUX DE SOCIÉTÉ



Multiples jeux de sociétés sur la biodiversité et la faune sauvage, à découvrir à la MRCPN ou à l'école !

Et si on passait un après midi à jouer aux jeux de sociétés ! Que ce soit à la MRCPN ou dans vos écoles nous vous ferons découvrir différents jeux de sociétés pour apprendre sur la nature tout en s'amusant !

**Les plantes semées favorables à la faune sauvage :**  
Semer les bonnes plantes selon le milieu pour protéger au mieux l'environnement et développer la faune sauvage (8+)

**Mission migration poisson :** Atteindre le premier la frayère (lieu où se reproduisent les poissons) d'arrivée aidé par les aménagements (6+)

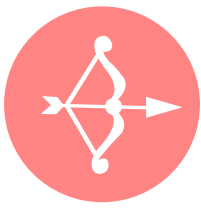
**Jeu des 7 familles** sur le thème de la biodiversité (4+)

**Memory** faune sauvage (3+)

Objectifs :

Apprendre en s'amusant,  
réflexion et jeux





# TIR A L'ARC JUNIOR

Découverte du tir à l'arc sur cibles.

L'atelier tir à l'arc est très populaire auprès des enfants (comme des grands !). En essayant cette activité, les enfants développent leur aptitude à se concentrer. 2 cibles de faune sauvage sont mises à disposition ainsi qu'une cible ronde standard. Les flèches ont des embouts ventouses.

A chaque flèche tirée, une information sur le régime alimentaire des animaux est donnée, afin de remplir ensemble le cycle alimentaire des animaux affiché sur le coté.



Objectifs :  
Agilité, précision,  
découverte du tir à  
l'arc, apprentissage  
de la chaîne  
alimentaire.





# PÊCHE AUX POISSONS



A la découverte de la pêche !

A l'aide d'une canne à pêche avec crochet, les enfants doivent pêcher les poissons (cible avec arceau) dans la mare. Pour chaque poisson pêché, les enfants doivent ensuite chercher dans la table tactile à quelle espèce il appartient ! Une fois trouvé ils peuvent écrire les informations sur le grand tableau collectif qu'il remplissent ensemble !



Objectifs :

Découvrir une nouvelle activité, agilité et précision, apprendre à reconnaître certains poissons.



# LE NATURO'BUS



Et si c'était aux animations de la MRCPN de venir jusqu'à vous? Découvrez des animations inédites grâce au naturo'bus !

Le Naturo'Bus est un outil et un projet pédagogique issu d'un partenariat inédit entre la Fédération des chasseurs du Tarn, la Fédération du Tarn pour la pêche et la protection des milieux aquatiques, le CPIE tarnais et la Fédération régionale des chasseurs d'Occitanie.

A la manière des bibliobus, véritable boîte à outils ludique et modulable, le Naturobus part à la rencontre des citoyens pour faire découvrir au plus près des territoires, la biodiversité locale et questionner tous les publics sur les enjeux liés à l'aménagement du territoire et à la gestion des espèces et des milieux.

## **Il peut donc venir dans votre école !**

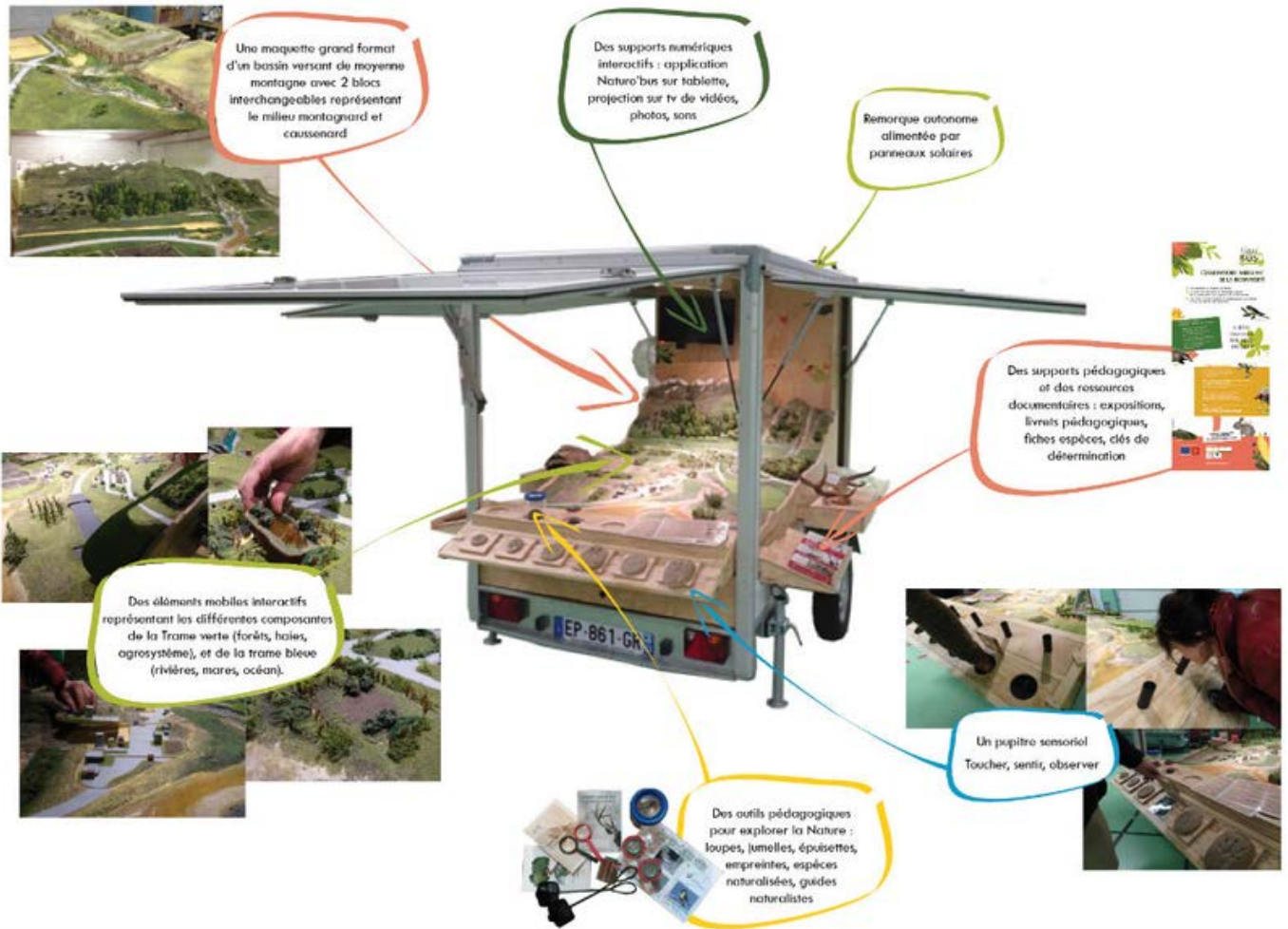
Des animations peuvent être réalisées au sein de votre établissement ou sur le site de la MRCPN sur demande.

*Cet atelier n'est pas totalement gratuit, un coût forfaitaire de 24€ permet de couvrir l'assurance et l'entretien du Naturo'bus.*





# LE NATUROBUS



Plus d'information : <https://www.naturobus.fr>

## Ses objectifs :

- Apporter des connaissances sur la nature qui nous entoure au quotidien en adoptant une approche sensible, ludique et interactive.
- Faire découvrir la richesse faunistique et floristique ainsi que les interactions existants entre les espèces et le milieu naturel.
- Susciter l'enthousiasme, la curiosité, l'émerveillement, le partage et l'échange.
- Inciter et sensibiliser à devenir un citoyen, acteur local de la préservation de l'environnement.



# Qui sommes nous ?

## La FRC Occitanie

La **Fédération Régionale des Chasseurs d'Occitanie** est une association loi 1901, dont les statuts sont définis par arrêté ministériel et les missions codifiées dans le code l'Environnement (L 421-13).

Née de la fusion des Fédérations régionales de chasseurs du Languedoc-Roussillon et de Midi-Pyrénées, existantes depuis 2001, elle est agréée au titre de la protection de l'environnement par arrêté préfectoral. Elle regroupe les 13 Fédérations Départementales de la Région qui assurent notamment des missions de services publics, qu'elle représente au niveau régional. Elle se divise en 2 pôles, un travaillant dans des locaux à Carbonne près de Toulouse et l'autre dans les bureaux de la maison régionale de la chasse, de la pêche et de la nature à Montpellier.

### Ses missions

Mutualiser les actions des fédérations départementales des chasseurs et mener, en concertation des **actions d'information et d'éducation au développement durable**.



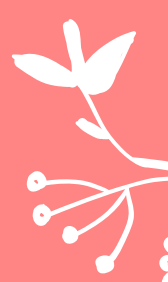
Conduire et coordonner des actions en faveur de la faune sauvage et de ses habitats et des actions concourant directement à la **connaissance, à la protection et à la reconquête de la biodiversité**.



Assurer toutes les fonctions que lui donne la législation et la réglementation en vigueur dans les **domaines sanitaire, forestier, agricole et de protection de la biodiversité**.



# Vos interlocutrices du pôle communication et sensibilisation à la nature



Titulaire du BAFA et diplômée d'un DESS  
Espaces et milieux  
Expériences : plusieurs années en animation en  
Centre Loisirs avec Hébergement et  
animatrices en Centre Permanent d'Initiative  
pour l'Environnement  
Actuellement : Directrice de la FRC Occitanie



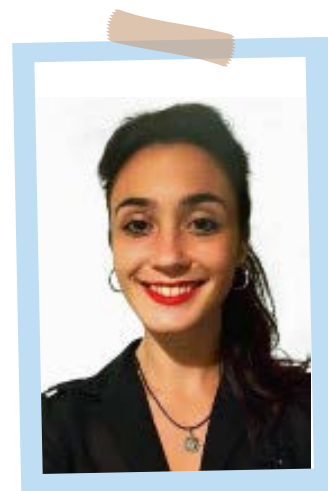
**Karine SAINT-HILAIRE**



**Maude PARA**

Titulaire du BAFA et diplômée d'un DUT  
génie biologique de l'environnement et  
d'un master Biodiversité Ecologie  
Evolution.  
Expériences : animations nature pour des  
centres de loisirs et des Instituts  
thérapeutique, éducatif et pédagogique.  
Actuellement : Référente en animations  
pédagogiques à la MRCPN

Diplômée d'un master Ecologie  
(spécialisation zone humide) et  
formée aux outils de  
communication graphique (PAO)  
et digitale (Web)  
Actuellement : Chef de projet  
Ecole Buissonnière



**Amélie GAILLOT**